

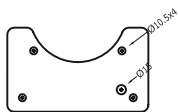
3. Схема установки.



А. Видеокамера.

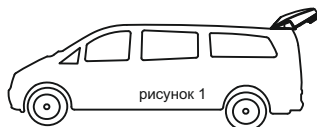


Монтажная пластина



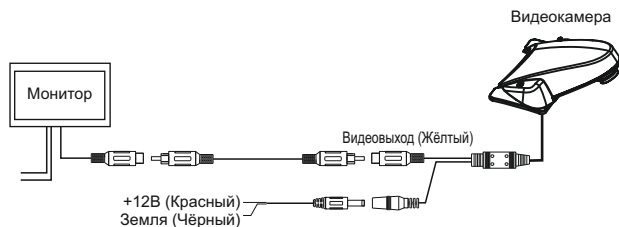
Пример шаблона для разметки отверстий

Б. Наложите шаблон на крышу и просверлите отверстия.



В. Удалите шаблон, установите видеокамеру на крышу (рис.1). С внутренней стороны крыши установите монтажную пластину. Соедините видеокамеру и монтажную пластину с помощью крепёжных винтов.

4. Схема подключения.



Видеокамера заднего вида AVIS ELECTRONICS AVS325CPR (#107)

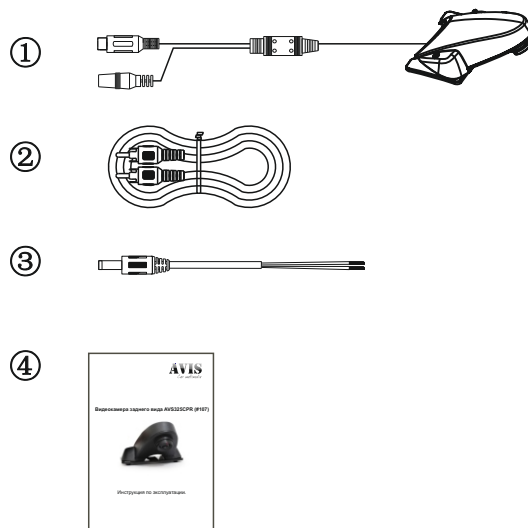


Инструкция по эксплуатации.

1. Технические характеристики.

Матрица	CMOS OmniVision Ov7959
Питание	DC 9 В - 16 В
Потребляемый ток	57 мА
Потребляемая мощность	0.7 Вт
Разрешение матрицы	768 X 494 NTSC
Выдержка	1/60 сек. - 100000 сек.
Минимальная освещённость	0.1 Люкс
Соотношение сигнал/шум	48 дБ
Разрешение	600 ТВ линий
Система цветности	NTSC
Угол обзора	Д=130°± 10° В=90°±5° Ш=68°±5°
Видеовыход	1.0Vp-p 75ohm
Класс пыли- и влагозащиты	IP67
Автоматический баланс белого	Есть
Автоматическая регулировка усиления	Есть
Компенсация заднего света	Есть
Рабочая температура (°C)	-31 °C ~ 75 °C

2. Комплектация



1	Видеокамера
2	Видеокабель
3	Кабель питания
4	Руководство по эксплуатации